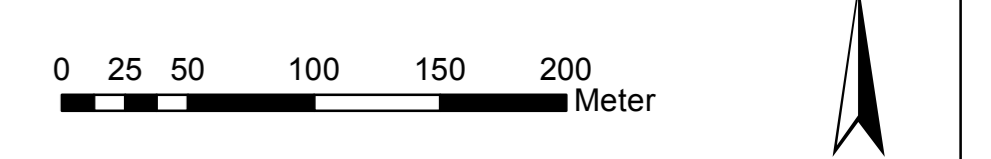
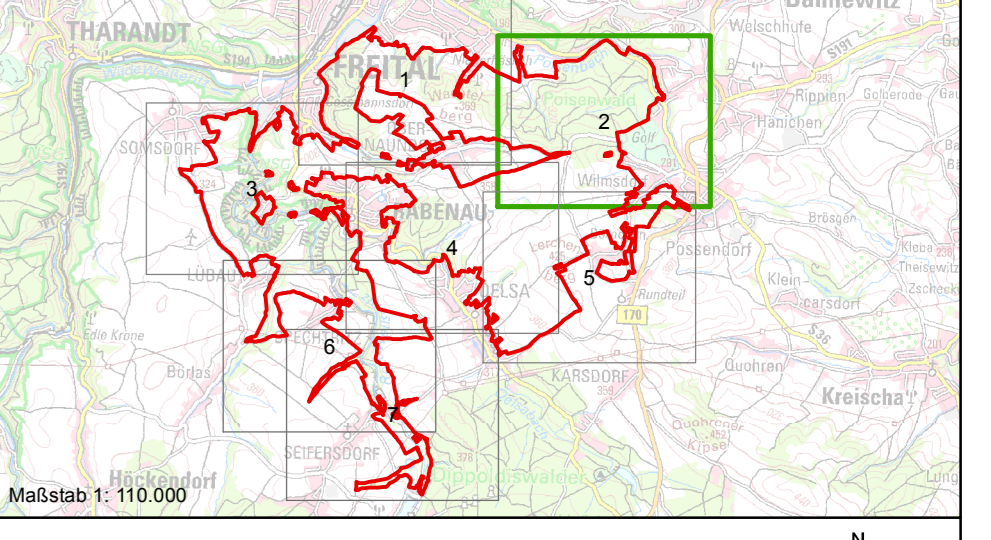


ENTWURF

- Landschaftsschutzgebiet  
Rote Weißeritz, Poisenwald und Lerchenberg**
- Grenze des LSG auf Flurstücksgrenze
  - Grenze des LSG bei Flurstücksquerung
  - Fläche des Landschaftsschutzgebietes
  - Flurstücke
  - Nutzung
  - Gebäude
  - Messpunkte
  - Messpunkte (Ost- und Nordwert)

- Gemarkungen des Landkreises  
Sächsische Schweiz / Ostergebirge**
- Bannwitz
  - Börmchen
  - Großoelsa
  - Hänichen
  - Niederhäslich
  - Obernaundorf
  - Possendorf
  - Welschhufe
  - Wilmsdorf



1:3.000

Bearbeitung/Herausgabe: Landkreis Sächsische Schweiz-Ostergebirge, Landratsamt  
Quelle: Abteilung Umwelt Referat: Naturschutz

**Anlage 2  
Liegenschaftskarte 2.2  
Landschaftsschutzgebiet  
"Rote Weißeritz, Poisenwald und Lerchenberg"**  
zur Verordnung des Landratsamtes Sächsische Schweiz / Ostergebirge zur Festsetzung des Landschaftsschutzgebietes "Rote Weißeritz, Poisenwald und Lerchenberg" vom

M. Geisler Landrat Siegel  
Kartene exemplar gemäß § 20 Abs. 2 SächsNatSchG  
Ausgelegte Rechtsverordnung  
Auslegungsbeginn:  
Auslegungsende:  
Ort Datum Unterschrift Siegel